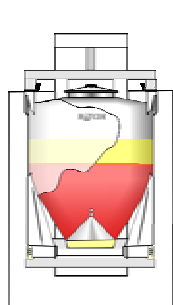


片持ち型 IBCブレンダー

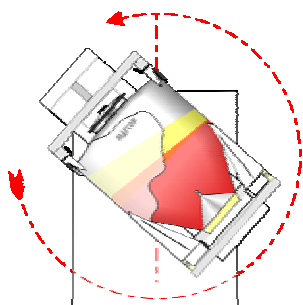
マトコンのIBCブレンダーは、コンパルブが入っているIBCそのものを混合容器として、容器内壁に付着しない粉粒体の混合を行う装置です。

混合

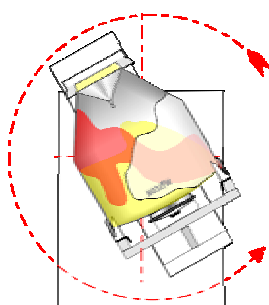
混合前に、コンパルブとIBC本体が自動的にクランプされます。センサーが「蓋有り」を確認します。回転軸に対して約30度の傾斜のままIBCが回転すると、コンパルブが攪拌翼の作用をし、IBC内の粉粒体を効率的に混合します。混合するIBC内の粉粒体容積率は、通常、2/3です。-- 2/3以外の容積率で良い混合効果を得ている実例もあります。混合する粉粒体に応じて混合回転速度と回転時間は任意に設定できます。操作はPLC制御で行います。



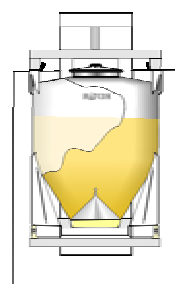
1. クランプし混合準備完了



2. 混合開始



3. 混合運転中



4. 混合完了、IBC離脱可

偏析・分離

期待した混合品が得られても輸送中あるいは保管中に容器に振動が加えられると混合品が偏析分離してしまうので、注意が必要です。IBCからの排出にIBC排出ステーションを使えば“マスフロー”が得られ、偏析分離無しに混合品を排出できます。

安全

ブレンダーは回転しますので、運転中に人が近寄らないような配慮が必要です。通常、ドアとのインターロック回路を用意します。

仕様

ブレンダーの材質はステンレスチールあるいは軟鋼を選択頂きます。その他のオプションは次の通りです。

- ・ 500L ~ 2500L IBC への対応
- ・ PLC制御
- ・ 装置加へ

混合枠回転

	A	B	C	D	E	F
mm	3000	2250	1000	1000	1900	1300
インチ	118	89	39	39	75	51

IBC 搬入出